



BILAN D'ÉTAPE – EMERGENCE DU PROJET COLLECTIF D'IRRIGATION DU VAL DE DAGNE

Christophe PINEDA

1

04 Octobre 2022

Avec
la contribution
financière du compte
d'affectation spéciale
développement
agricole et rural
CASDAR

 **MINISTÈRE
DE L'AGRICULTURE
ET DE L'ALIMENTATION**
*Liberté
Égalité
Fraternité*





PROJET RETENUE COLLINAIRE- PRADELLES EN VAL

- **Caractéristiques techniques**
- **Dimensionnement Pradelles**
- **Estimatif des prix**
- **Stratégie**



Pradelles - Commelles

Volume: **80 000 m³**

Surface: **1,8 ha**

Bassin versant: **152 ha**

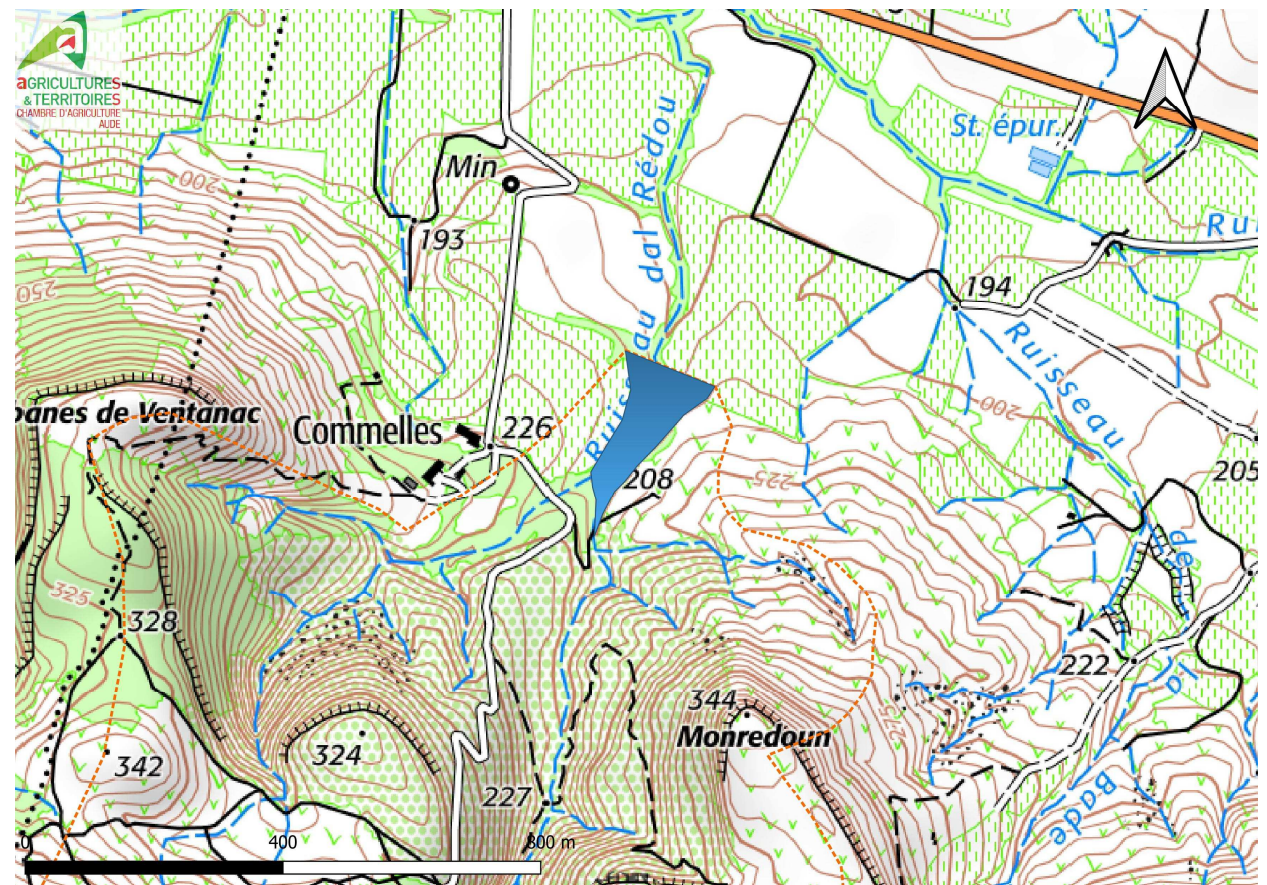
Loi sur l'eau: **Déclaration**

Surface irriguée: **86 ha**

Etanchéité: **marnes bleues**

Profondeur ancrage: **2,5 m**

Remplissage: **ruissellement**

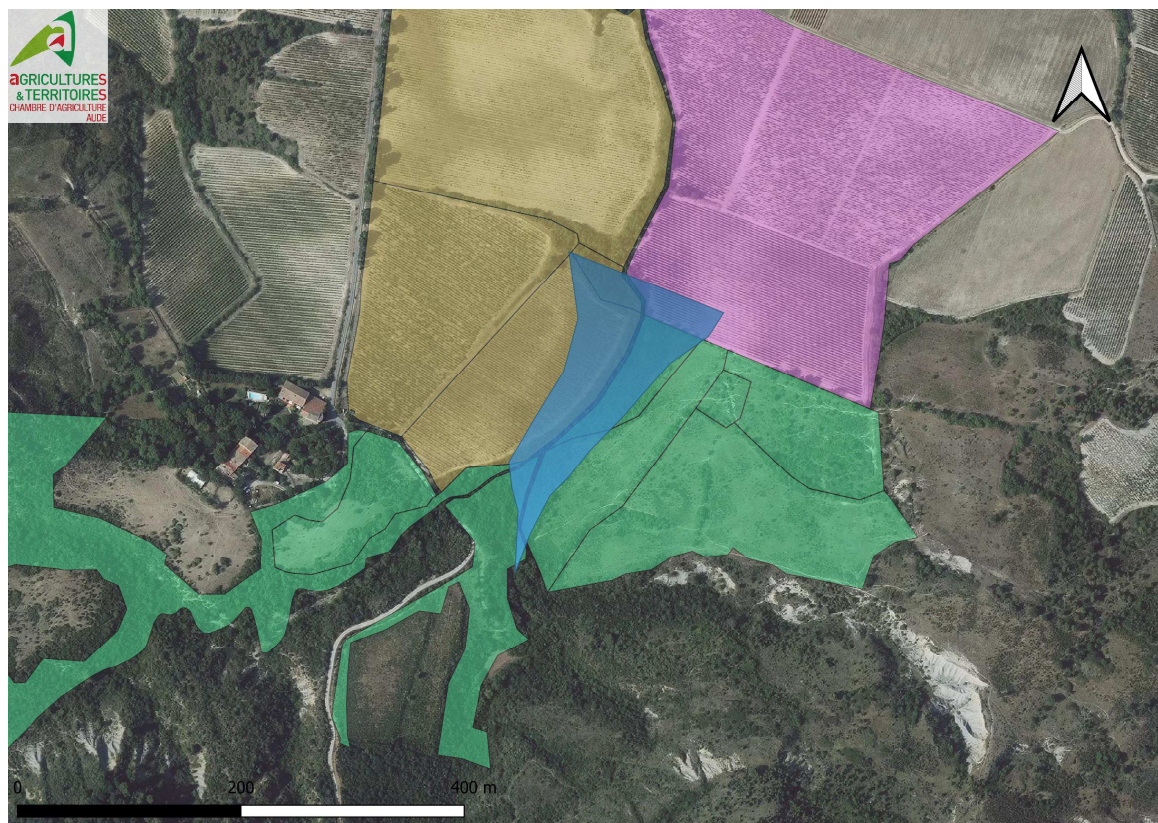




RETENUE DE PRADELLES

ASPECTS TECHNICO-ÉCONOMIQUES

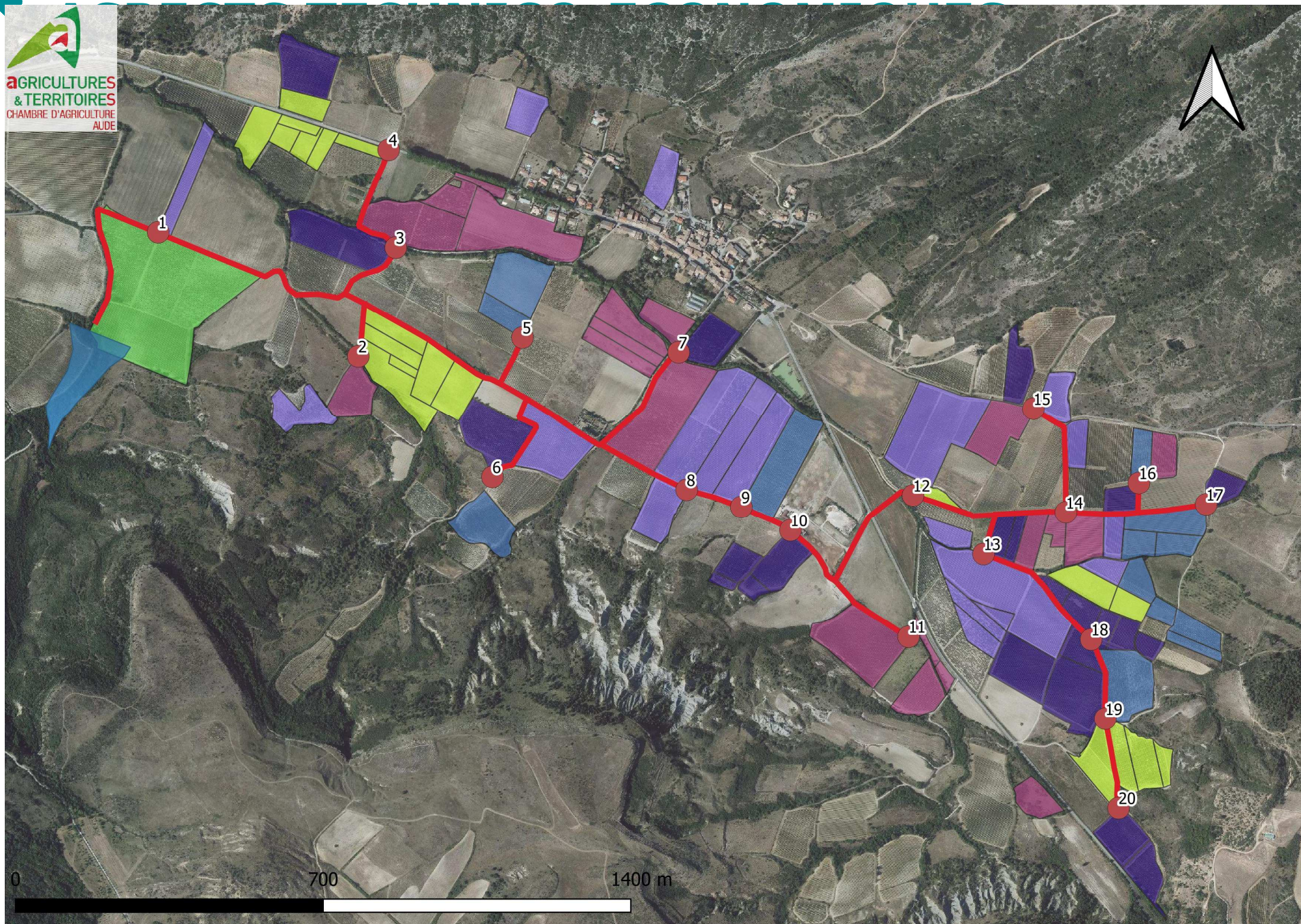
	Volume	Hauteur	Profondeur	Prix €/m3	Prix
Caractéristiques BRL	104 000 m3	5 m	6 m	3,26 €/m3	339 000€
Caractéristiques CA11	80 000 m3	7,5 m	4,5 m	3,9 €/m3	312 000€



A prévoir sur le plan technique:

- Dossier loi sur l'eau – déclaration
- Campagne géotech complète avec carottage + essais labo / levé topo
- Demande défrichement
- Notice d'incidence Natura 2000

RESEAU DE PRADELLES





RESEAU DE PRADELLES

ASPECTS TECHNICO-ÉCONOMIQUES

Fonctionnement par tour d'eau: 3 secteurs de 220 à 250 m³/h

Bornes partagées à 2 ou 3 propriétaires

Secteur	Débit m ³ /h	Diamètre	Longueur
1	253	315	1632
2	219	250	1756
3	250	315	900

Passage autant que possible par chemin communaux/voies d'accès

1 traversée de la route départementale et 4 traversées de la Bretonne
(fonçage/passage sous pont)



RESEAU DE PRADELLES

ASPECTS TECHNIQUE-ÉCONOMIQUES

Dimensionnement		Conduite secondaire	Conduite principale	Déblais	Remblais Total	Vannes papillon	Bornes
Ext	Int						
mm	mm	m	m	m3	m3	u	u
63	57	0		0	0	3	24
90	83	1345		155,4	132,09		
110	101	186		80,8	68,68		
125	116	1065		214,6	182,41		
140	130	140		55,4	47,09		
160	149						
200	186						
225	209						
250	241		1756	1141,4	1009,7		
315	293		2531,074	1645,1981	1455,36755		
total				3292,7981	2895,33755		

7

Conduite secondaire	Conduite principale	Déblais	Remblais	Vanne a papillon	Bornes	Total TTC
104650	154247	82320	115814	1 350	65 010	523 391



RESEAU DE PRADELLES ASPECTS TECHNICO-ÉCONOMIQUES

Phase étude/autorisation travaux:

- Dossier loi sur l'eau: 8000€ HT
- Levé topo: 3000€ HT
- Campagne géotech: 5000€ HT
- Autorisation défrichement: 1000€ HT
- Etude conception réseau à intégrer dans le dossier loi sur l'eau: 10 000€ HT

Total phase amont: **26 000€ HT**

Part d'autofinancement: 5 200€ HT → 61€ HT/ ha (85 ha irrigués)



RESEAU DE PRADELLES ASPECTS TECHNICO-ÉCONOMIQUES

Phase travaux:

- Retenue: 320 000€ HT
- Réseau: 530 000€ HT
- Station de pompage: Estimatif de 120 000€ (cf. prix ASA de la Haute Landes 2021)
- Foncier: 2,7 ha à acquérir / arpentage, notaire – 26 000€ *

Total projet: **988 000€ HT**

Part d'autofinancement: 220 000€ HT → 2600€ HT/ ha (85 ha irrigués)

Amortissement sur 10 ans: 300€ HT/ha/an – frais financier inclus

Coût annuel sur 10 ans (fonctionnement compris) – 850€/ha

Marge nette attendue – 335€/ha sur 10 ans puis 935€/ha

*non subventionnable

MAITRISE D'OUVRAGE

Création d'une ASL dédiée au projet

Chaque propriétaire **rempli le bulletin d'adhésion** – engagement parcelles cadastrales - propriétaires

- Cartographie du périmètre de l'ASL – CA11

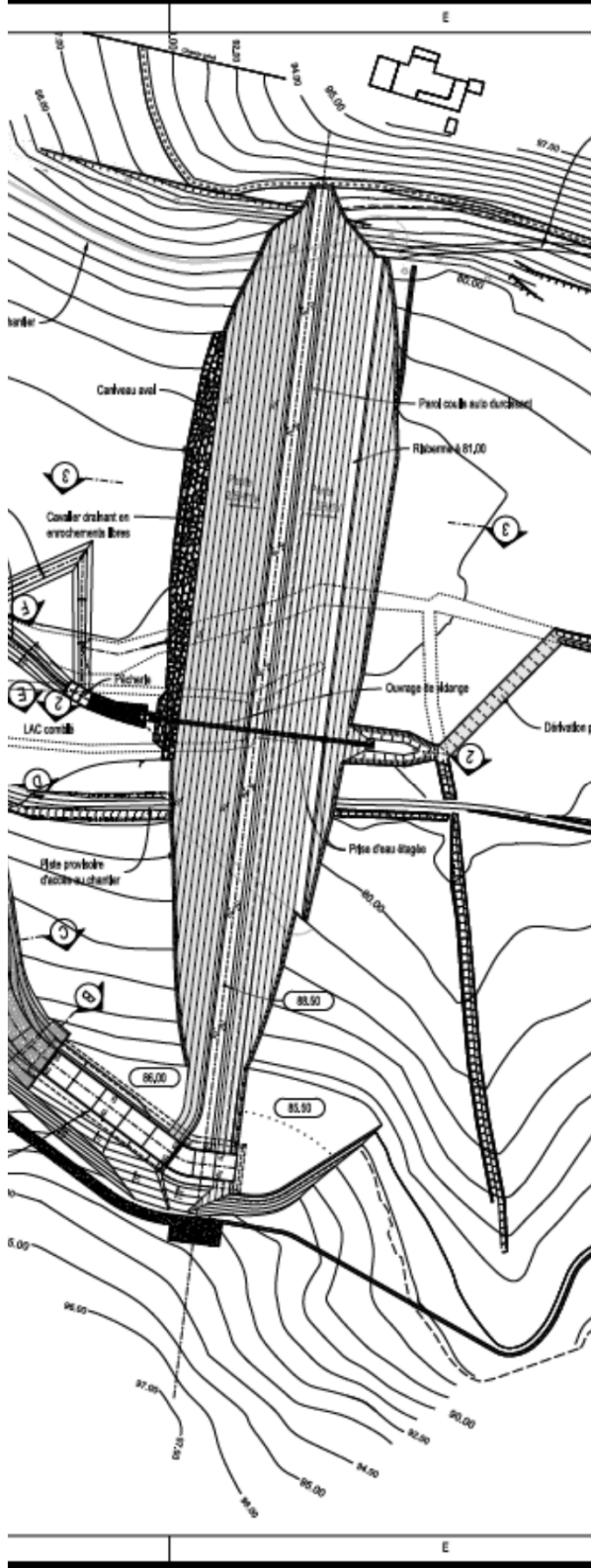
Rédaction des statuts et adoption au cours d'une **AG constitutive** – CA11+DABA

Délibération de création de l'ASL + délibération d'élection du bureau + délibération d'ouverture de compte - propriétaires

- Courrier demande n°SIRET à l'INSEE – CA11
- Envoi dossier à la Préfecture

→ **Récépissé de déclaration de création de l'ASL**

STRATÉGIE



- Consultation des principaux organismes: CD11, CA11, Mairie, Agglo, Caves Coop, DDTM, SMAAR, CEN, SDIS, (LPO) – CA11
- Demande devis bureau d'étude pour Retenue et Réseau - ASL
- Etude économique sur rentabilité du projet (pièce demandée par Région)-CA11
- Demande subvention Région, CD11, Agglo → Accord (on vise 80%) - ASL
- Promesse de vente à obtenir + accord pour passage d'engin sur parcelles
- Lancement des études pour obtention des autorisations + chiffrage définitif des travaux (ancrage, étanchéité cuvette, etc...) – ASL
- Dépôt dossier – instruction → récépissé de déclaration
- (Transformation ASL en ASA?)
- Consultation des entreprises TP (assistance par un maître d'œuvre?)
- Demande subvention dans le cadre des AAP PSR – Région/Feader/CD11
- Dès accord, Acquisitions foncières puis notification marché et ordre de service pour travaux

aude.chambre-agriculture.fr



**AGRICULTURES
& TERRITOIRES**
CHAMBRE D'AGRICULTURE
AUDE