



USAGE DES TERRES COMMUNALES DU DOMAINE PUBLIC

Problématique abordée et objectifs

Les terres communales sont très utilisées dans la Communauté autonome du Pays basque, dans la zone étudiée de Bizkaia, étant donné la forte densité de population et la forte pression des activités industrielles et de services. En Bizkaia, qui compte 58 % de surface boisée, l'agriculture et l'élevage sont minoritaires dans le produit intérieur brut.



Description

En Bizkaia, la montagne couvre une superficie de 157 947 Ha, dont 129 724 ha de surfaces boisées et **28 223 ha de pâtures, broussailles, zones rocheuses...**

Les zones les plus élevées, abruptes et à la climatologie sévère, déterminent une utilisation essentiellement forestière et pastorale (transhumance vers les estives).

Les prairies de vallée se situent entre 100 et 500 m d'altitude et les pâturages de montagne entre 600 et 1 500 m d'altitude, ces derniers étant généralement pâturés de mai à octobre.

Facteurs de succès

Les usages traditionnels ont généré une biodiversité et un environnement naturel dans les zones de montagne que l'on tente actuellement de préserver et d'entretenir dans **deux domaines complémentaires : la conservation des HABITATS et les usages PASTORAUX.**



Maintenir le délicat équilibre **HABITATS-Usages PASTORAUX**

Étapes de mise en œuvre

1.- Conservation des habitats et de la biodiversité, assurée par RED NATURA 2000 - L.I.C. - Z.E.C. - Parcs naturels, dont les principales actions sont les déclarations de conservation de divers habitats et leurs plans de gestion et/ou de planification.

2.- Politique agricole commune (P.A.C.) et contrats agri-environnementaux

Aide directe aux éleveurs sous réserve d'engagements obligatoires et volontaires en matière de gestion, de manipulation et de bien-être animal, de traçabilité, de bonnes conditions agricoles...

CONTRATS AGRO-ENVIRONNEMENTAUX, dont les OBJECTIFS GÉNÉRAUX sont définis comme suit : promouvoir la conservation, l'amélioration et la diversification du paysage rural et agricole. Encourager les systèmes et les pratiques de production bénéfiques à la biodiversité et respectueux de l'environnement et du bien-être animal.

Ils en parlent...



Bénéfices

- Conservation des pâturages de montagne
- Gestion adéquate de l'utilisation des estives
- Développement du pastoralisme dans le respect d'une série d'engagements de gestion.
- Réalisation de l'objectif de combinaison des activités, afin que les **estives remplissent à la fois des fonctions productives, naturelles et paysagères.**
- La BIZKAIA dispose de **45 184 ha de terres du domaine public** et une **tradition d'utilisation collective des** pâtures : Règlements municipaux, accords de cohabitation et de voisinage, fêtes, infrastructures communes.

Inconvénients

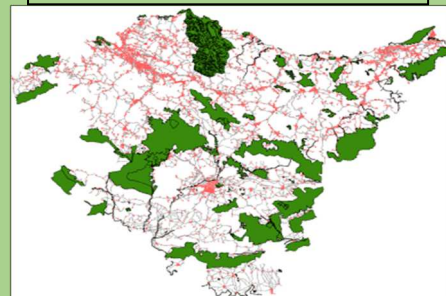
- Il existe un équilibre délicat entre les objectifs de conservation des habitats et les usages pastoraux.
- Il est donc essentiel de garantir et de promouvoir une **gestion adéquate** de l'usage de ces espaces.

Impacts de la pratique sur le territoire

- Les habitats de la directive 92/43/CEE qui, dans la CAPB, participent directement au maintien de la biodiversité et dont la **gestion dépend clairement de la gestion pastorale** qui y est pratiquée.
- Favorise la collectivité et la gestion commune, car les contrats agro-environnementaux ne sont pas individuels mais sont conclus par des **associations d'éleveurs de montagne.**
- L'objectif est un **modèle d'élevage lié aux pâturages de montagne**, permettant la gestion et la conservation de l'activité et des habitats pastoraux.
- Utilisation d'un système de gestion **associative** pour un **réinvestissement direct** dans le pastoralisme, avec un calendrier et un plan d'action.

Pour aller plus loin

Réseau Natura 2000



GESTION DES TERRES COMMUNALES

26 associations

122 élevages associés

1 049 ha



Quelques points à retenir

- Les contrats agro-environnementaux ne sont pas individuels, ils sont conclus par des **associations d'éleveurs de montagne.**
- Participer à la conservation des races de bétail en danger d'extinction
- Conservation des pâturages de montagne
- Mise en pratique de modèles de production écologique

Contact, nom de la structure

Fernando Solaguren

Fsolaguren@lorra.eus

R.H., aspect financier et difficulté de mise en œuvre

