

HISTORIQUE DE L'EXPLOITATION

2013 : Installation de Josian à la suite de sa mère. 50 ha SAU dont 7-8 ha de maïs ensilage - 30 VL - Quota : 220 000 L. Changement de système avec achat de tout le renouvellement + 100 000 L de quota

2014 : Améliorations des bâtiments

2015-2016 : Passage en bio. Achat de 8 ha SAU. Retour à du renouvellement en interne.

2020 : Arrêt du maïs ensilage

2021 : Création d'un hangar de stockage - Utilisation de Sorgho BMR ensilé

ACTUELLEMENT

Le troupeau :

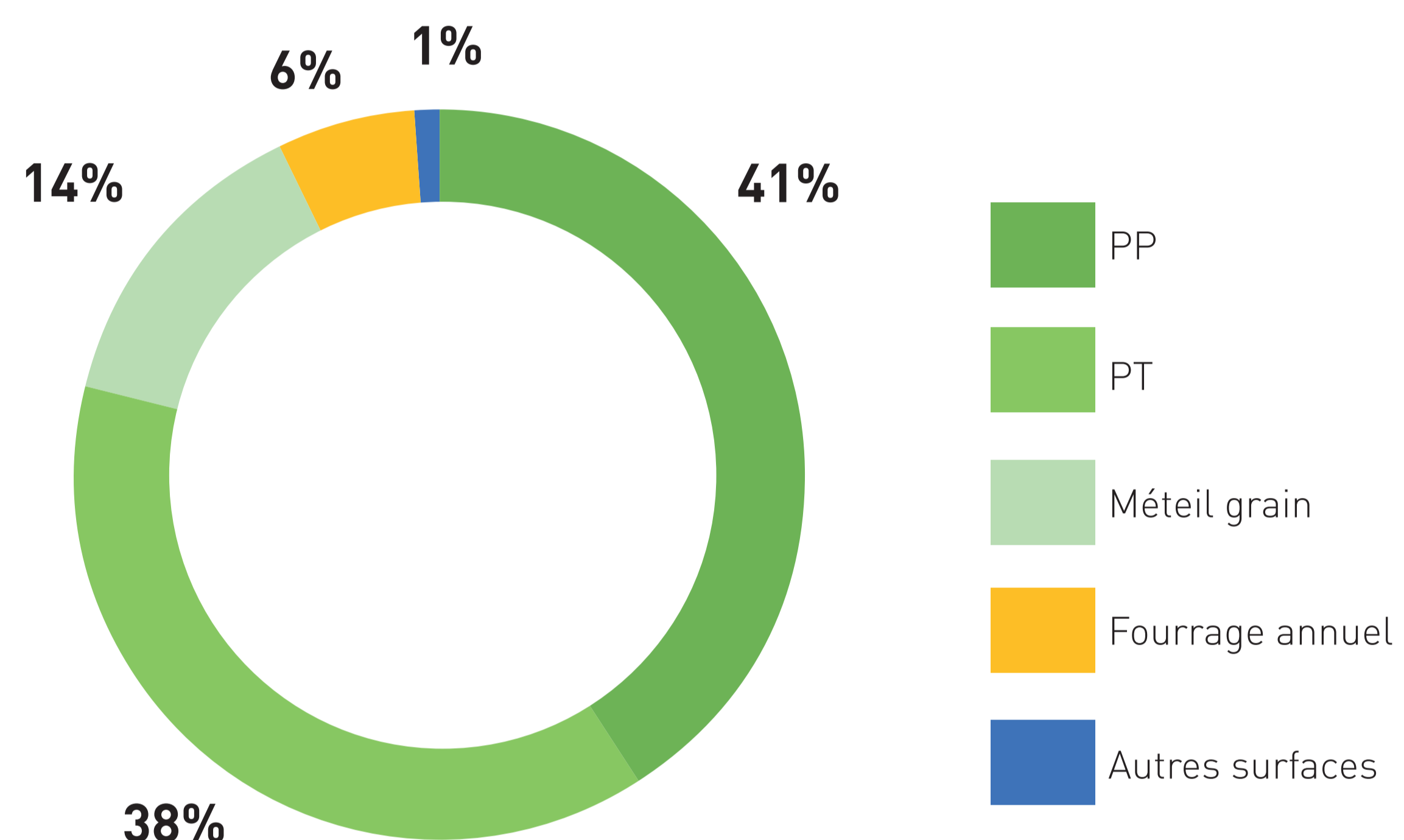
40 VL dont 36-38 à la traite en moyenne.

Race Montbéliarde + Prim holstein.

5400 L/ vache. TP : 32.79 g/kg - TB : 39.49 g/kg

Chargement apparent : 1 UGB /ha de SFP

80 % d'herbe



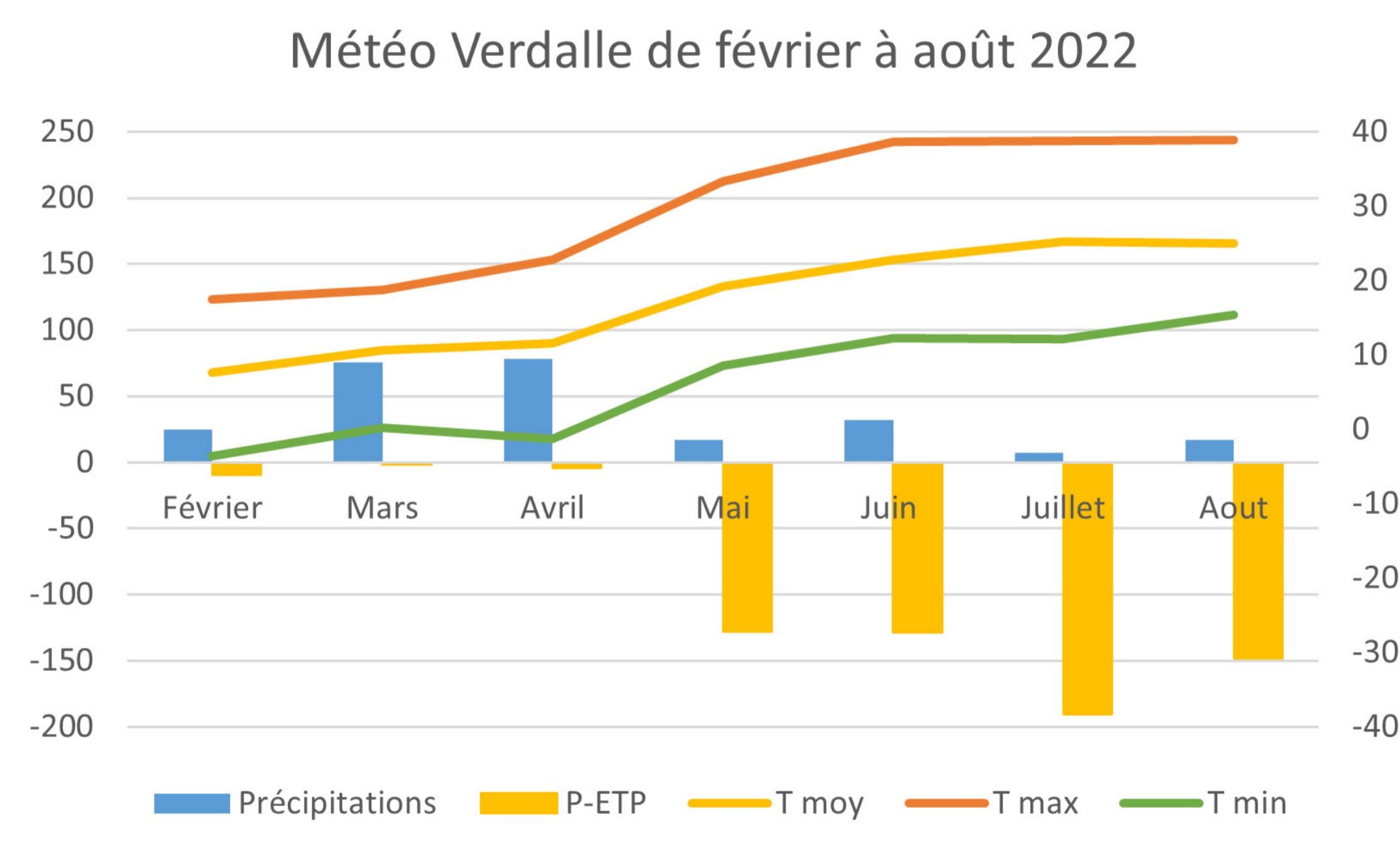
OBJECTIF DE L'EXPLOITATION

Augmenter le litrage par vache en minimisant les coûts.

MOYENS MIS EN OEUVRE

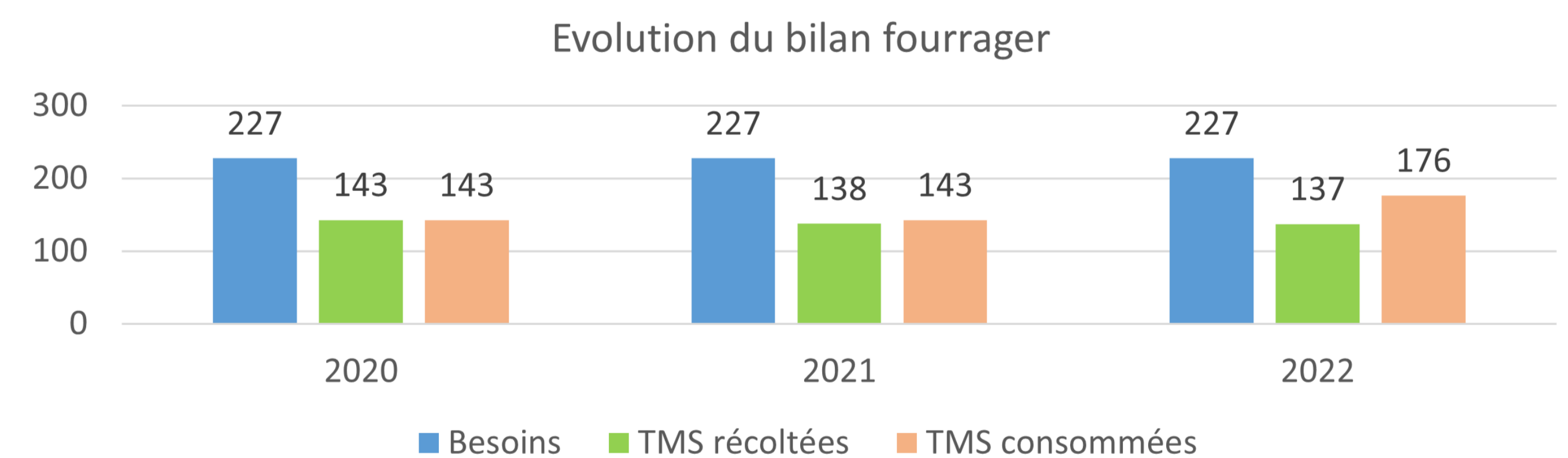
Mise en place d'un pâturage tournant - sécurisation du système fourrager avec des dérobées estivales.
Conditions météo de l'année

CONDITIONS MÉTÉO DE L'ANNÉE 2022



Sécheresse intense et précoce associée à des températures élevées.

BILAN FOURRAGER



INNOV' ACTION 2022

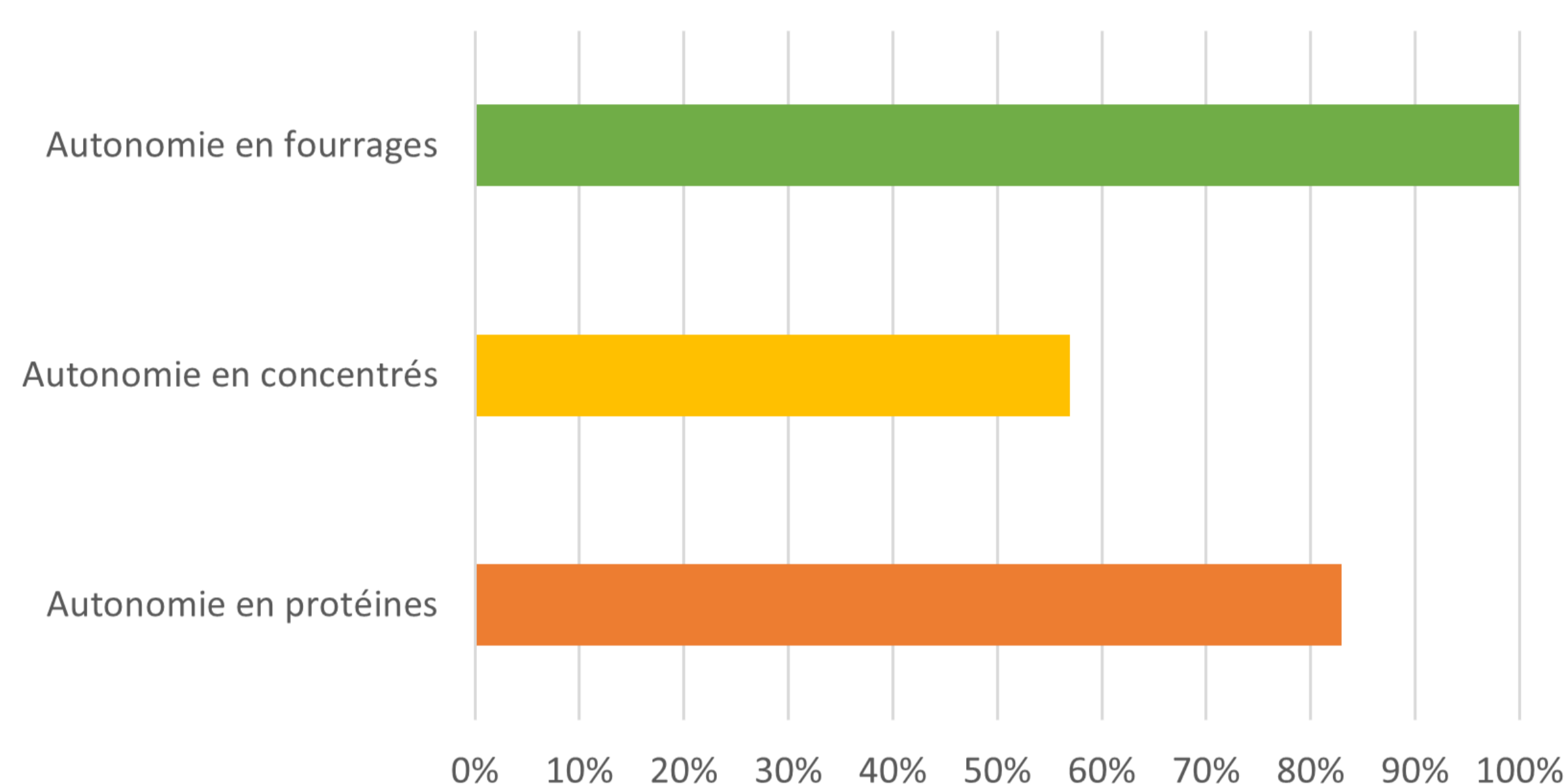
Le rendez-vous
des agriculteurs
innovants !

NÈGRE JOSIAN
BL VERDALLE

AUTONOMIE ALIMENTAIRE EN 2021

Lait autonome en protéines : 4182 L/vache

Concentrés consommés /vache/an : 1256 kg



Kg de concentrés / VL/an	Production de lait à 4%					
	5000	6000	7000	8000	9000	10000
250						
300						
400						
500						
600						
700						
800						
900						
1000						
1100						
1200						
1300						
1400						
1500						
1600						
1700						
1800						
1900						
2000						

Source : Praicos - IDELE

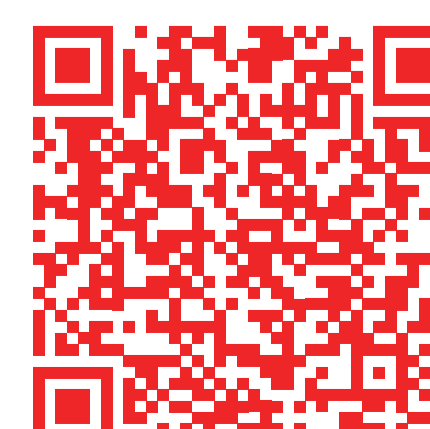
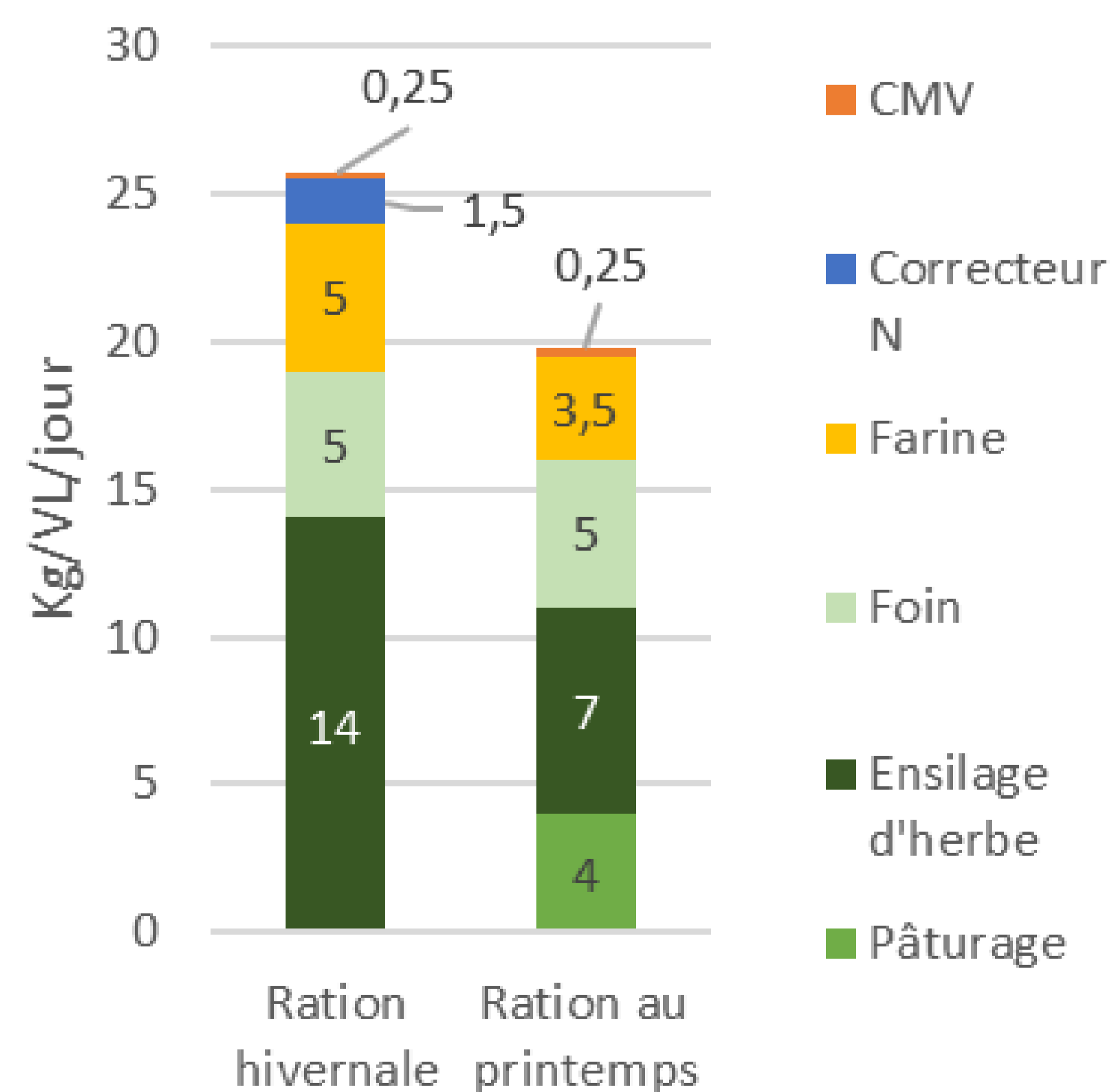
ALIMENTATION DES VACHES

Ration complète au bol mélangeur

Piste d'amélioration : intégration de 1.5 kg de maïs grain / jour dans la ration pour augmenter les taux et la production laitière

VALEUR / KG BRUT / KG MS*	UFL	PDIN	PDIE	CARACTÉRISTIQUES
BLÉ	1.02	70	89	Fermentation rapide de l'amidon = risque d'acidose élevé
SEIGLE	1.03	59	85	
TRITICALE	1.02	63	84	
ORGE	0.95	69	87	Fermentation lente
MAÏS GRAIN	1.06	64	84	Fermentation très lente
MAÏS ENSILAGE	0.9	42	67	Fermentation très lente. Brins coupés net de 12 à 15 mm et grains éclatés / bonne valorisation

Alimentation des VL



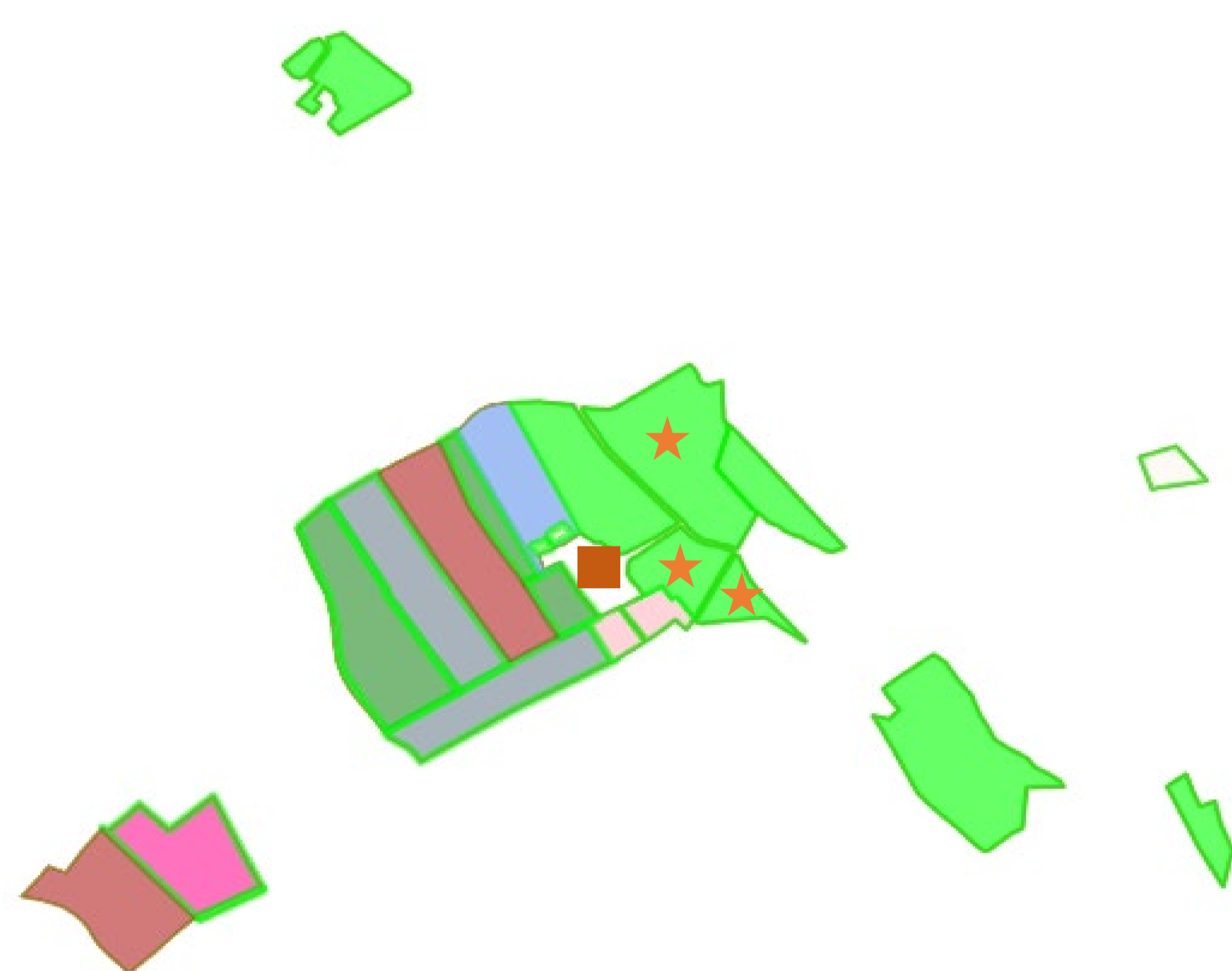
INNOV' ACTION

2022

Le rendez-vous
des agriculteurs
innovants !

NÈGRE JOSIAN
BL VERDALLE

FONCTIONNEMENT
DU PÂTURAGE
TOURNANT



- Stabu
- ★ Parcelles pâturées au printemps

1 jour/paddock
0.5ha /paddock
Surface au printemps : 10 ha soit 26 ares/ UGB
Temps de retour : 21 jours

20 ha de surfaces fauchées en 1^{ère} coupe sont
ajoutés à la sole pour l'été.

Cette année : 3-4 tours effectués contre 7-8
tours une année normale.

COUVERTS D'ÉTÉ

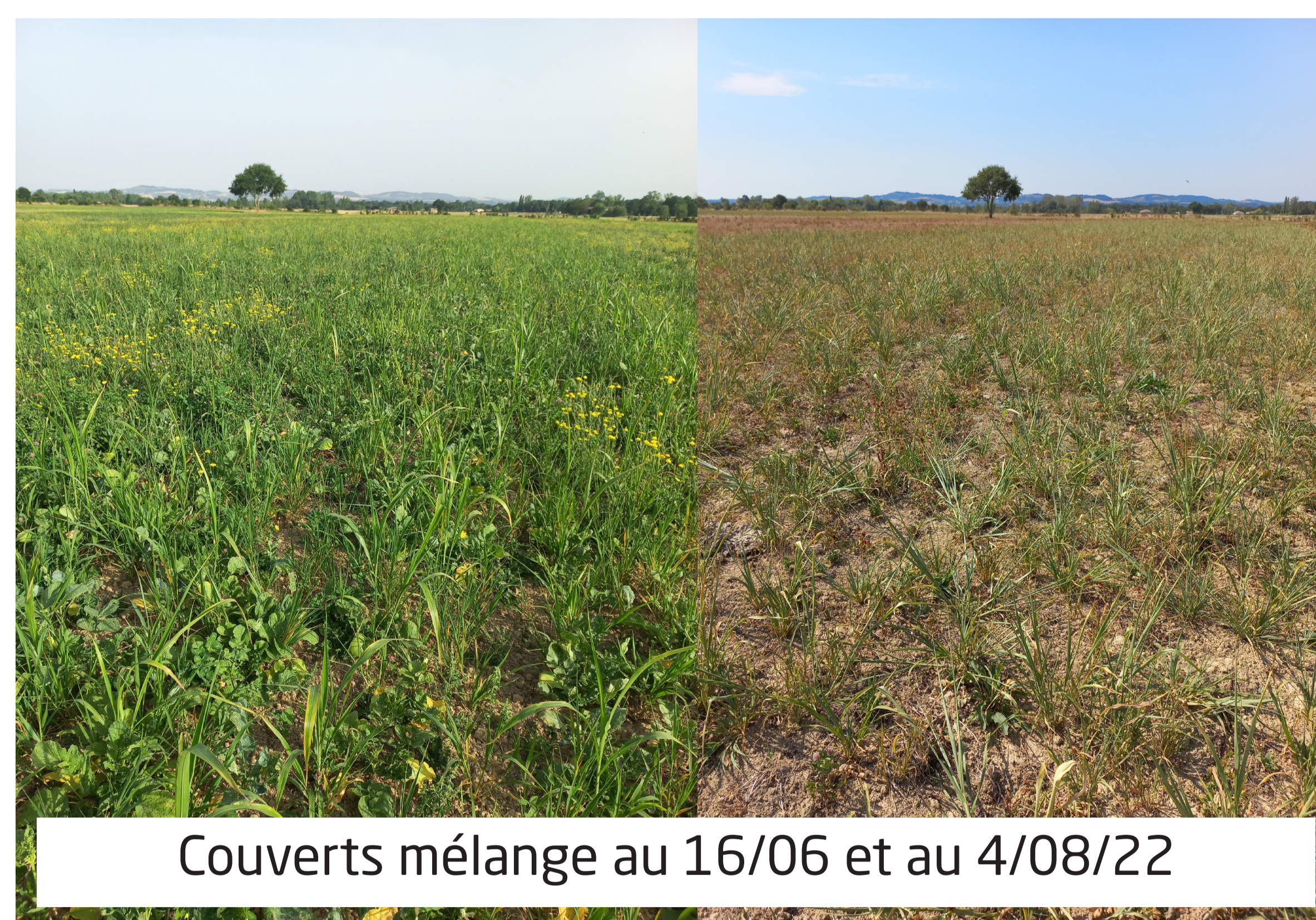
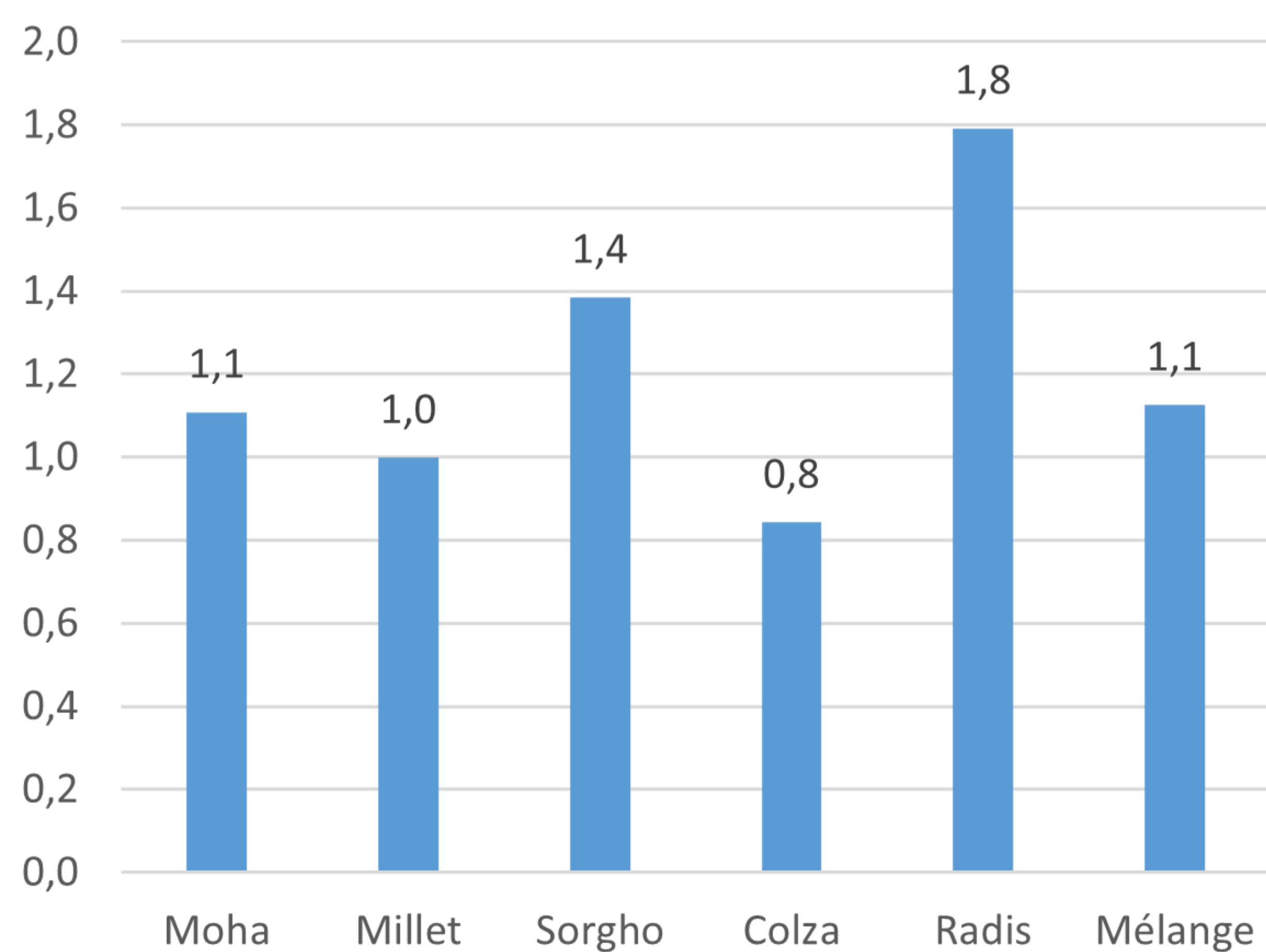
Objectif : allonger la saison de pâturage estivale

Semis le 6 mai 2022. Précipitations : Avril 78 mm - Mai 17 mm - Juin 32 mm - Juillet 7 mm - Aout 17 mm

Mélange	Radis fourrager	Colza fourrager	Sorgho multicoupe	Millet	Moha
Toutes les espèces sont mélangées et semées à 25 kg/ha	8 kg/ha radis fourrager + 10 kg vesce commune	8 kg/ha colza fourrager + 9 kg/ha trèfle d'Alexandrie + 9 kg/ha trèfle de Perse	8 kg/ha sorgho fourrager Piper + 9 kg/ha trèfle d'Alexandrie + 9 kg/ha trèfle de Perse	10 kg/ha millet perlé + 9 kg/ha trèfle d'Alexandrie + 9 kg/ha trèfle de Perse	8 kg/ha moha fourrager + 9 kg/ha trèfle d'Alexandrie + 9 kg/ha trèfle de Perse

RENDEMENTS ESTIMÉS AU 16/06/22

Rdt TMS/ha



Couverts mélange au 16/06 et au 4/08/22

